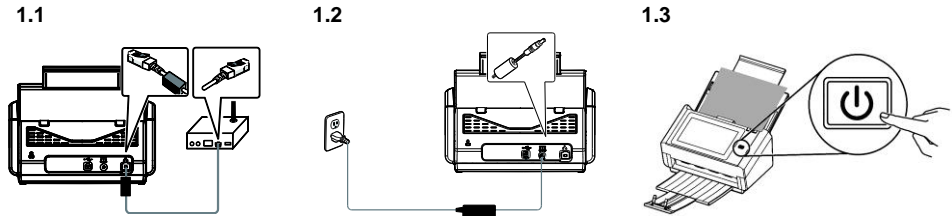




1 Connect the Network Cable and Turn on the Power

Netzwerkkabel anschließen und einschalten
 Connecter le câble réseau et mettre sous tension
 Collegare il cavo di rete e accendere l'alimentazione
 Conecte el cable de red y encienda la alimentación
 Conecte o cabo de rede e ligue



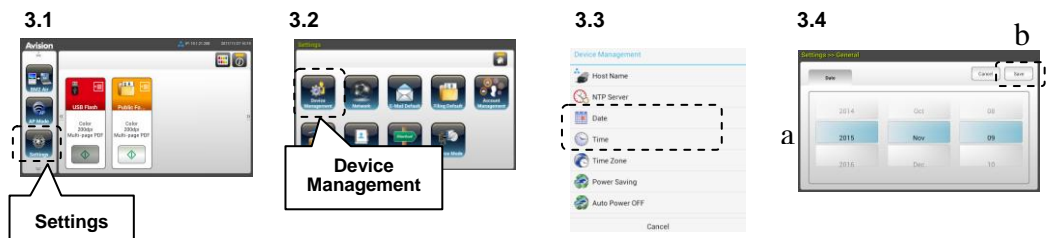
2 Select Language

Sprache wählen/Sélectionner la langue/Selezionare la lingua/Selecionar idioma/Selezione o Idioma



3 Set Date and Time

Datum und Zeit einstellen
 Régler la date et l'heure
 Impostazione di data e ora
 Establecer fecha y hora
 Definir Data e Hora



4 Set IP Address

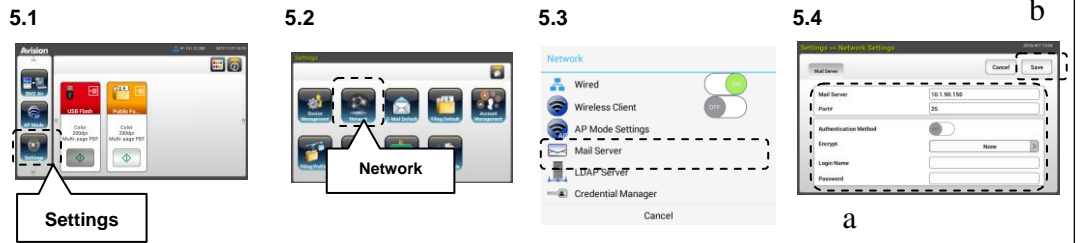
IP-Adresse einstellen
 Définir l'adresse IP
 Impostare l'indirizzo IP
 Establecer la dirección
 Defina o Endereço de IP



Network Scanner

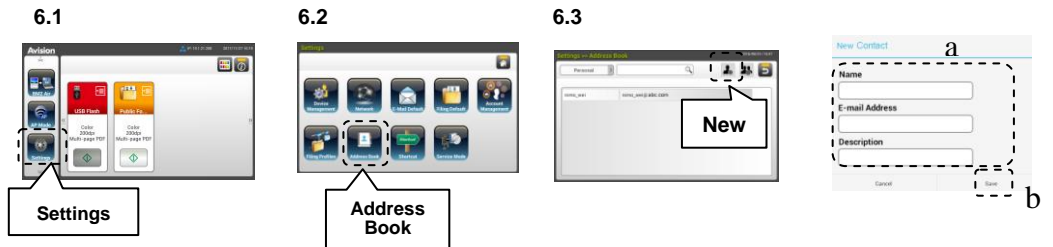
5 Set Mail Server

Mail-Server einstellen
 Définir le serveur de messagerie
 Impostare il server di posta
 Establecer el servidor de correo
 Defina o Servidor de E-mail



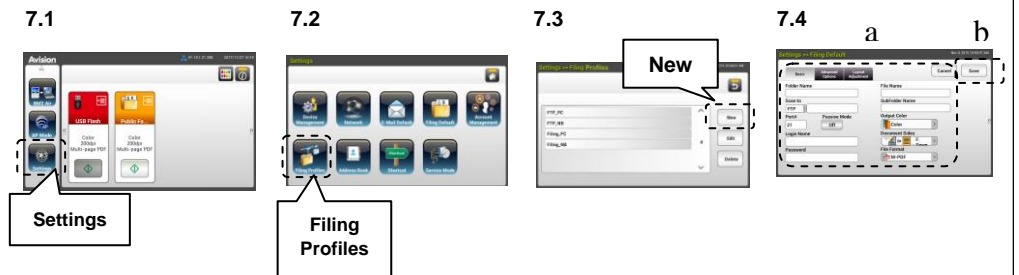
6 Create Address Book

Ihr Adressbuch erstellen
 Créer votre carnet d'adresses
 Creare la rubrica
 Cree la libreta de direcciones
 Crie sua Agenda de Contatos



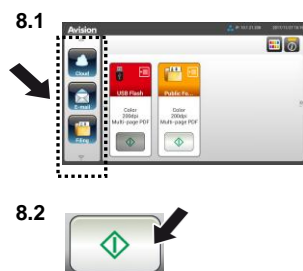
7 Create Filing Profiles

Archivierungsprofile erstellen
 Créer des profils de dépôt
 Creazione di profili di archiviazione
 Crear perfiles de archivado
 Criando Perfis de Barra



8 Send Your Document

Ihr Dokument versenden
 Envoyer votre document
 Inviare i documenti
 Enviar su documento
 Enviando seu Documento



View User's Manual

Weitere Informationen finden Sie auf der Anleitung auf der CD.
 Pour plus d'informations, référez-vous au manuel sur le CD.
 Fare riferimento al manuale contenuto nel CD per altre informazioni
 Para obtener más información, consulte el manual que se encuentra en el CD.
 Para mais informações, consulte o manual no CD.
 For more information, refer to the manual in the CD.